

A Magic Gel

Two component gel with very high dielectric, thermal ad sealing characteristics, contained in two bottles: the needed quantity of the two components is poured in the small basin in the range of 1:1, then mixed with the supplied mixing spoon and poured in the particular to fill.

Gel bicomposant avec des caractéristiques diélectriques, thermiques et de scellement très élevées, contenu en 2 flacons pratiques: la quantité nécessaire des 2 produits est versée dans un verre dans un rapport 1:1, ensuite elle est mélangée à l'aide d'une palette et versée dans le produit manufacturé à remplir.



Magic Gel 300



Magic Gel 1000



Magic Gel 2000

Characteristics

- Non toxic and safe
- Fast in cross linking (<10 min), without temperature increase
- It cross links also at low temperature
- Low viscosity
- Re-enterable also after long working periods
- Without shelf-life
- Very high dielectric characteristics
- It gives a degree of protection higher than IP68
- For installation up to 1kV
- Dielectric strength: >23 kV/mm
- Volume resistivity: > 2 . 10¹⁵ Ω cm



Magic Gel 10000

Caractéristiques

- Atoxique et sûr
- Réticulation rapide (<10 min), sans augmentation de la température
- Polymérise aussi à des températures basses
- Basse viscosité
- Réaccessible même après des longues périodes de service
- Sans péremption
- Caractéristiques diélectriques élevées
- Donne un degré de protection supérieur à IP68
- Pour l'installation jusqu'à 1kV
- Rigidité diélectrique: >23 kV/mm
- Résistivité de volume: > 2 . 10¹⁵ Ω cm

For ordering / Données pour la commande

Product code / Code de l'article	kit Composition / Type d'emballage
Magic Gel 300	2 bottles for a total of 300 cc of product 2 flacons pour un total de 300 cc de produit
Magic Gel 1000	2 bottles for a total of 1 lt of product, 1 small basin, 1 mixing spoon 2 flacons pour un total d'1 l de produit, 1 mesurette, 1 palette de mélange
Magic Gel 2000	2 bottles for a total of 2 lt of product, 1 small basin, 1 mixing spoon 2 flacons pour un total de 2 l de produit, 1 mesurette, 1 palette de mélange
Magic Gel 10000	2 tanks for a total of 10 lt of product, 1 small basin, 1 mixing spoon 2 bidons pour un total de 10 l de produit, 1 mesurette, 1 palette de mélange

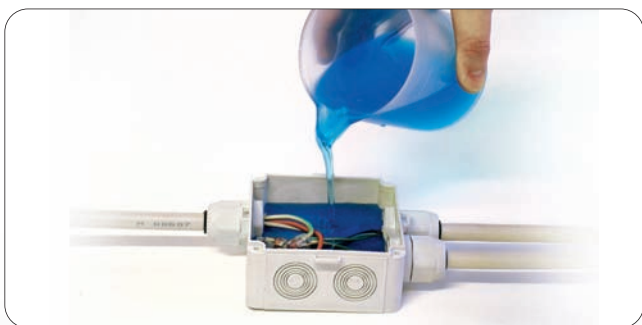
B Use sequence and applications *Séquence d'emploi et applications*



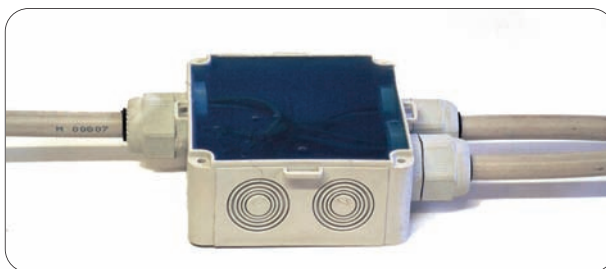
1. Pour the components 1:1 in a beaker
1. Les 2 composants sont coulés dans un verre dans un rapport 1:1



2. Mix the components (30 sec max)
2. Ils sont mélangés dans le verre (30 sec max)



3. Pour the product in the particular to fill (1 min max)
3. Le produit est coulé dans le récipient à remplir (1 min max)



4. Installation over. In very few minutes the product becomes a gel with very high dielectric, thermal and sealing characteristics (degree of protection higher than IP68)
4. Installation terminée. En peu de minutes le produit devient un gel avec des caractéristiques diélectriques, thermiques et de scellement très élevées (degré de protection supérieur à IP68)



Insulation and sealing of LVT electrical connections
Isolation et scellement de connexions électriques BT



LV joints suitable also for high depth installation (e.g. Submersible pumps)
Joints BT indiqués pour la pose à haute profondeur (ex. pompes immergées)



Outdoor lighting
Eclairage d'extérieur



Protection, insulation and sealing of printed circuits
Protection, isolation et scellement de circuits imprimés.

A Magic Fluid, Insulating and Sealing Fluid in Bag Magic fluid, fluide isolant et de étanchéité en pochette

Characteristics

The sealing and insulating "Magic Fluid" Raytech guarantees a degree of protection of at least IP68, and it is suitable to substitute any type of cast resin. It is a self sealing insulation polymeric type, in a two component bag, with cross linking at room temperature. When the separator is pulled off, the two components mix together starting the cross linking reaction.

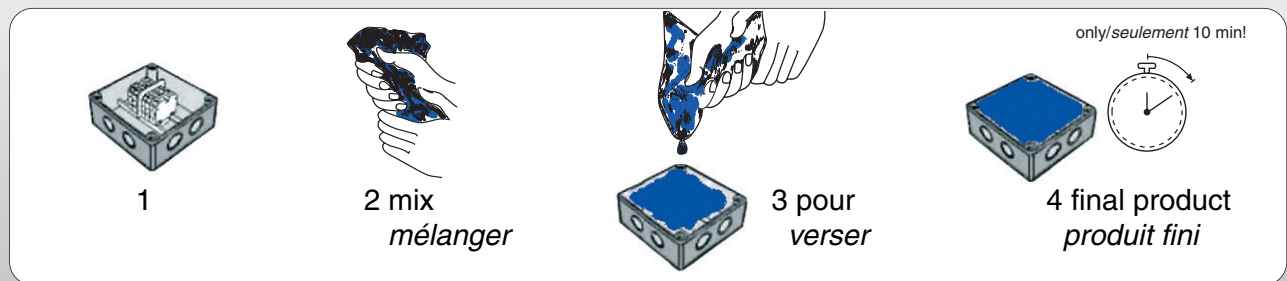
Once the compound is poured, with a free flow viscosity, it covers and incorporates any particular inside the closure, reacting in less than 10 minutes to get the right softness. Absolutely non toxic, the cross linking reaction doesn't give any temperature increase, thus avoiding any thermal stress to the materials which are in contact. Re-enterable even after long working periods.

Caractéristiques

Le fluide isolant et de étanchéité Magic fluid garantit un degré de protection IP68 et il peut remplacer tout type de résine. Il s'agit d'un isolant auto-étanché de type polymérique, fourni dans une pochette à deux composants, avec réticulation à froid. Lorsqu'on enlève le séparateur les deux composants se mélangent pour déclencher la réticulation. Une fois coulé, l'isolant, ayant une viscosité très basse, englobe et recouvre tout type de matériel en réticulant en moins de 10 minutes. Il est complètement atoxique, la réticulation se produit avec un pic exothermique très bas qui ne sollicite pas du point de vue thermique les matériaux avec lesquels il entre en contact. Il est accessible même après de longues périodes de service.



Product code Code de l'article	Quantity of fluid (gr) Quantité matériel (gr)
Magic Fluid 90	90
Magic Fluid 110	110
Magic Fluid 170	170
Magic Fluid 210	210
Magic Fluid 420	420
Magic Fluid 550	550



When compared to all the actual techniques, this product gives only advantages:

- It is non toxic and safe
- Fast in cross linking, with time saving
- It has low viscosity, and consequently it is very conformable
- It is re-enterable even after long working periods
- Stable with respect temperature variations
- It has extremely low exothermic peak, so that the materials in contact are not thermally stressed
- It has very high dielectric characteristics
- It is soft and sticky
- Suitable also for high depth installations, as its softness allows the transmission of the water pressure
- It has no shelf life
- For installation up to 1 kV
- Dielectric strength: >23 kV/mm
- Volume resistivity: > 2 . 10¹⁵ Ω cm

Technical characteristics

Density	0,96 gr/cm ³
Pot life	< 10 min at 25°C
Colour	light blue
Dielectric strength	>23 kV/mm
Volume resistivity	> 2 . 10 ¹⁵ Ω cm

Le produit a beaucoup d'avantages par rapport aux techniques de remplissage conventionnelles:

- Il est atoxique et sûr
- Il assure une réticulation rapide
- Il a une basse viscosité et donc il est très enveloppant
- Il est accessible même après plusieurs années de service
- Il est peu sensible aux variations de la température ambiante et thermiquement stable
- Il a un pic exothermique très bas qui ne sollicite pas les matériaux avec lesquels il entre en contact
- Il a des caractéristiques diélectriques élevées
- Il est moelleux et collant
- Il est indiqué même pour des immersions à haute profondeur car il est moelleux et capable de transmettre la pression
- Pas de peremption
- Pour l'installation jusque à 1 kV
- Rigidité diélectrique: >23 kV/mm
- Résistivité de volume: > 2 . 10¹⁵ Ω cm

Caractéristiques techniques

Poids spécifique	0,96 gr/cm ³
Pot life (temps de réticulation)	<10 min à 25°C
Couleur	bleu clair
Rigidité diélectrique	>23 kV/mm
Résistivité de volume	> 2 . 10 ¹⁵ Ω cm