

A Magic Rubber / Rubber Fluid

Two-component liquid rubber insulation, highly conformable, mouldable, flexible and elastic, flame retardant. In very few minutes it takes on the consistency of a rubber with elevated dielectric, thermal, mechanical and elastic properties.

Caoutchouc bi-composant liquide isolant, extrêmement conformant et enveloppant, flexible et élastique, non propagateur de flamme. En quelques minutes, il se transforme en un caoutchouc de caractéristiques diélectriques, thermiques, mécaniques et élastiques extrêmement élevées.



For ordering / Données pour la commande

Product code Code de l'article	Kit composition Type d'emballage	Total quantity per package (kg) Quantité totale de confection (kg)
Rubber Fluid 200	bag / sachet	0,2
Rubber Fluid 350	bag / sachet	0,35
Magic Rubber 500	2 bottles, 1 small basin and 1 mixing spoon 2 bouteilles, 1 mesurette et 1 palette de mélange	0,5
Magic Rubber 10	2 tanks, 1 small basin, 1 mixing spoon 2 bidons, 1 mesurette, 1 palette de mélange	10

Characteristics

- Non toxic and easy to use
- No shelf life
- No flammable and fire retardant
- Low smoke and toxic and corrosive fumes efficient
- Flexible and elastic
- Re-enterable
- Fast setting at room temperature (<15 min)
- High dielectric characteristics
- High mechanical, elastic and thermal properties
- Degree of protection IP68
- High reproduction of details
- For installation up to 1kV
- Density: 1,22 approx
- Dielectric strength: >23 kV/mm
- Volume resistivity: > 2 . 10¹⁵ Ω cm

Caractéristiques

- Atoxique et sûre
- Sans péremption
- Ignifuge et non-propageant la flamme
- A basse émission de fumées et de gaz toxiques et corrosifs

- Flexible et élastique au cours du temps
- Réaccessible
- Rapide dans la réticulation à température ambiante (<15 min)
- Caractéristiques diélectriques élevées
- Caractéristiques mécaniques, élastiques et thermiques élevées
- Degré de protection IP68
- Très conformant et enveloppant
- Pour l'installation jusqu'à 1kV
- Densité: 1,22 environ
- Rigidité diélectrique: >23 kV/mm
- Résistivité de volume: > 2 . 10¹⁵ Ω cm

Advantages

With Magic Rubber you can create hand-made articles, elastic components, cold apply products, moulds avoiding:

- Tapes
- Heat shrinkables
- Resins
- High temperature treatments
- Injection presses
- Expensive moulds

Allowing:

- The application directly on site at any environmental condition
- on any profile
- an easy installation
- an easy detach from moulds

Advantages

Magic Rubber permet d'emballer des produits manufacturés et des composants élastiques, autorétractibles, moulés en évitant

- Rubans
- Thermorétractions
- Traitements à la résine
- Traitements à haute température
- Presses d'injection
- Moules coûteux

En permettant:

- l'utilisation directement sur le chantier en n'importe quelle condition ambiante
- sur n'importe quel profil
- facilité de mise en place
- facilité de séparation des moules
- fidélité élevée dans la reproduction des détails



1. 1. Pour the 2 components in a 1:1 ratio in the measuring beaker

1. Les 2 composants sont coulés dans le verre gradué dans un rapport 1:1



2. Mix in the beaker for 30 seconds max

2. Ils sont mélangés dans le verre (30 seconds max)



3. Pour the product into the particular to be filled (1 minute max)

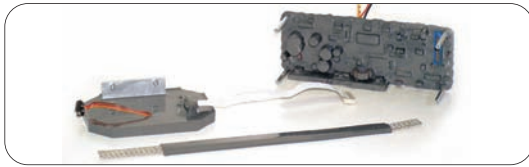
3. Le produit est versé dans le récipient à remplir (1 min max)



4. Installation is over. In very few minutes the product becomes a rubber with high dielectric, mechanical, elastic and thermal properties

4. Installation terminée. En peu de minutes le produit devient un caoutchouc avec des caractéristiques diélectriques, mécaniques, élastiques et thermiques très élevées.

B Magic Rubber / Rubber Fluid applications



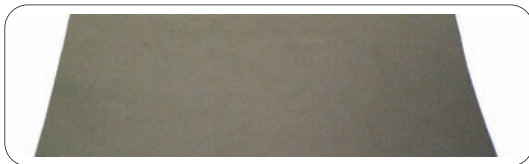
- Insulation by immersion (capacitors, transformers, circuits,...)
- Isolations par immersion (condenseurs, transformateurs, cartes,...)



- Gumming / clothes waterproof
- Caoutchoutage / imperméabilisation de tissus



- Moulds and rubber moulds
- Parties moulées et moules en caoutchouc



- Anti-slide surfaces waterproofed (showers, wash basins, sanitars,..)
- Surfaces antiglissantes imperméabilisées (douches, lavabos, sanitaires,..)



- Elastic sealing
- Garnitures élastiques



- Any shape of xtruded particulars
- Profils extrudés de n'importe quelle forme

The above mentioned are only some of Magic Rubber or Rubber Fluid applications. They can be used also to create:

- LV terminations
- Insulation by immersion of copper threads, connectors and lugs.
- Cold apply elastic sleeves (slide on and cold shrinking)
- Elastic particulars of any shape and dimension
- Particulars for hobby and modelling Oggetti
- Plastic moulds
- Levelling of floors, boxes etc.
- Industrial moulds also for architectural applications
- Antivibration gaskets or supports
- Thermal insulations
- Elastic glueing of paper, cardboard box and plastic materials
- Chalk, resins, concrete wax moulds
- Creation of pads for xylography
- Flexible moulds scenographic sculptures
- Moulding of human anatomic parts for special effects (tricks, agehing etc.)

Ce ne sont que quelques utilisations de Magic Rubber et Rubber Fluid. Ils peuvent être utilisé aussi pour la création de:

- Terminaisons de BT
- Isolation par immersion de tresses de cuivre, connecteurs et cosses
- Manchons tubulaires "autorétractibles"
- Élastiques de n'importe quelle forme et dimension
- Objets pour la production d'articles pour les loisirs et modélisme
- Moules élastiques antiadhérents
- Nivellement de pavages, boîtes, par remplissage,...
- Moules industriels à usage architectural aussi
- Profils extrudés de n'importe quelle forme
- Pieds antivibratoires
- Isolations thermiques
- Adhésif élastique pour papier, carton et matières plastiques
- Moulage de plâtre, résines, ciment et cire
- Création de tampons et rouleaux pour tampographie
- Moules flexibles pour la production de sculptures scénographique
- Moulages de parties anatomiques humaines pour applications dans le domaine des effets spéciaux (trucages, transformations, vieillissements)

New product 2011

A Gasket Kit

Kit for the assembly of elastic washers, insulating gaskets and rubber profiles, UV resistant and anti-aging, with working temperature up to 200°C and 30 Shore A hardness, suitable for any electrical, plumbing, or sealing work. The articles produced are suitable for the sealing of outdoor lamps, for the sealing and insulation of screwed and bolted components, for any maintenance, replacement or shimming work. Easy to use, the liquid component is poured and the pieces are ready in minutes, at room temperature and without any heat. Easy unmoulding.



Kit pour la confection de rondelles élastiques, de garnitures isolantes et de profils en caoutchouc, résistant aux UV et au vieillissement, avec des températures de travail jusqu'à 200°C et d'une dureté de 30 Shore A, pour chaque travail électrique, thermohydraulique et de scellage. Pour le scellage de lampes extérieures, pour le tenue et l'isolation de pièces visées et boulonnées, pour chaque opération d'entretien, de remplacement de composants et de cales. Faciles à utiliser, le composant élastique, liquide, est coulé et les produits sont prêts en quelques minutes, à température ambiante et sans apport de chaleur. Facilement détachable des moules.

For ordering / Données pour la commande

Product Description Description de l'article

Gasket Kit

Package Type Type d'emballage

1 mould for elastic washers, insulating gaskets and rubber profiles
 2 bottles of two-component liquid rubber, rapid cross linking for a total of 360 grams of product.
 1 moule pour des rondelles élastiques isolantes et des profils en caoutchouc
 2 bouteilles de caoutchouc liquide bi-composant à réticulation rapide pour 360 gr de produit total.

Characteristics

- Non toxic and safe
- No shelf life
- Fireproof and flame retardant
- Low emission of smoke and toxic and corrosive gases
- Flexible and elastic over time
- Re-enterable
- Rapid cross-linking at room temperature (<15 min)
- Elevated dielectric, mechanical, elastic and thermal properties

- Ré-accessible
- A réticulation rapide à température ambiante (<15 min)
- Caractéristiques diélectriques, mécaniques, élastiques et thermiques élevées

Advantages

- Use directly on site
- Usable in all weather conditions
- Easy installation
- Easy separation from the moulds

Caractéristiques

- Atoxique et sûr
- Sans péremption
- Ignifuge et non propagateurs de flamme
- A basse émission de fumées et de gaz toxiques et corrosifs
- Flexible et élastique dans le temps

Advantages

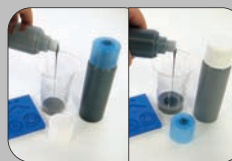
- Utilisation directement sur le chantier
- Utilisable dans n'importe quelle condition environnementale
- Mise en place facile
- Facilement détachable des moules

Flat gaskets Garnitures plats		Rods Ronds	Profiles Profils	No-slip feet Pieds antidérapants	Gaskets for taps Garnitures siège robinets	Gaskets for corrugated items Garnitures pour plaques ondulés pour toits	
Øexternal(mm) Øextérieur(mm)	Øinternal(mm) Øintérieur(mm)	Ø(mm)	LxL(mm)	LxL(mm)	Øexternal(mm) Øextérieur(mm)	Øinternal(mm) Øintérieur(mm)	LxL - Øhole(mm) LxL - Øtrou(mm)
30	22	30	130x6	30x30	22	4.5	30 x 30 Øhole/trou 4,5
25.5	17	25	130x5	25x25	15.8	4.5	
24	18	20	130x4	20x20	14	4.5	
22	16.5	15	130x3	15x15			
21	15	10	130x2	10x10			
18	12						
14	8						
11	6						
10	7						
8	4						

1. Place the mould on a horizontal surface
 1. Positionnez le moule au-dessus d'un plan horizontal



2. Pour the 2 components in a 1:1 ratio in a cup
 2. Versez les 2 composants en rapport 1:1 dans un verre



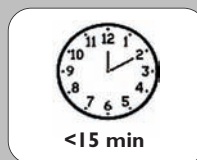
3. Mix the product for 30 seconds
 3. Mélangez le produit durant 30 secondes maximum



4. Pour the product into the desired mould (30 sec max)
 4. Coulez le produit dans le moule désiré (30 sec. maximum)



5. Wait for the complete cross linking of the product (<15 minutes at +23° C)
 5. Attendez la réticulation complète du produit (< 15 minutes à +23°C)



6. Remove the object from the mould
 6. Enlevez le produit du moule



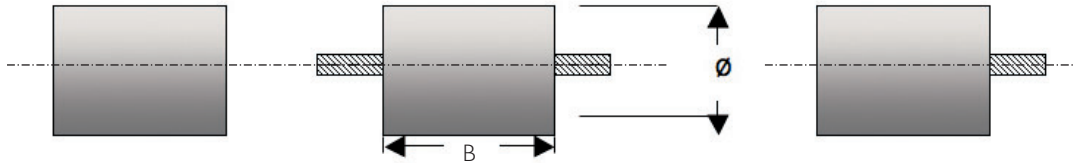
Construction of mechanical dampers for engines, drives etc.

Construction d'amortisseurs mécaniques pour des moteurs, actionneurs etc.

Build your own damper with Magic Rubber! Construisez vos amortisseurs avec le Magic Rubber!

With a small amount of Magic Rubber anyone can build his own damper in various configurations, male-male, female-female and all possible combinations. The table shows the data to build the damper yourself, and the typical characteristics of the final product.

Avec une petite quantité de Magic Rubber, construire son propre d'amortisseur, de différentes configurations, mâle-mâle, femelle-femelle et toutes les combinaisons possibles, est à la portée de tous. Les données pour construire soi-même l'amortisseur et les caractéristiques typiques relatives au produit final sont reportées sur le tableau



MM= male – male FF= female – female MF= male – female FT=foot – male
MM= mâle – mâle FF= femelle – femelle MF= mâle – femelle PD=pied – mâle

Type	Configuration	Size Dimensions ØxB (mm)	Screws suggested Vis suggérées	Quantity of Magic Rubber		Compression charge (approx) Charge à compression (environ) (kg)
				Volume (cc)	Weight (g)	
MM 20		20 X 20	M 6	7	9	7
MM 30		30 X 30	M 8	21	26	20
MM 40		40 X 40	M 8	50	61	40
MM 50		50 X 50	M 10	100	122	80
FF 20		20 X 20	M 6	7	9	7
FF 30		30 X 30	M 8	21	26	20
FF 40		40 X 40	M 8	50	61	40
FF 50		50 X 50	M 10	100	122	80
MF 20		20 X 20	M 6	7	9	7
MF 30		30 X 30	M 8	21	26	20
MF 40		40 X 40	M 8	50	61	40
MF 50		50 X 50	M 10	100	122	80
PD 20		20 X 20	M 6	7	9	7
PD 30		30 X 30	M 8	21	26	20
PD 40		50 X 50	M 10	100	122	80

